

POWER DISCRETES
Electrical Specifications (Cont.)

 Electrical specifications @ $T_A = 25^\circ\text{C}$ unless otherwise specified.

Device Types	V_Z Nom	V_Z Min	V_Z Max	I_Z Test Current $T_A = +25^\circ\text{C}$	Z_Z Imped.	Z_K Knee Imped.	I_Z Max DC Current	V_Z (reg) Voltage Reg.	I_{ZSM} @ $T_A = +25^\circ\text{C}$	V_R Reverse Voltage	I_R Reverse Current DC	α VZ Temp. Coeff.	I_R Reverse Current DC $T_A = +150^\circ\text{C}$	I_{ZK} Test Current
	V	V	V	mA	Ω	Ω	mA	V	A	V	μA	$\%/^\circ\text{C}$	μA	mA
1N4971	36	34.2	37.8	30	11	220	132	3.0	4.5	27.4	2.0	.095	100	1.0
1N4972	39	37.1	40.9	30	14	230	122	3.0	4.0	29.7	2.0	.095	100	1.0
1N4973	43	40.9	45.1	30	20	240	110	3.3	3.5	32.7	2.0	.095	100	1.0
1N4974	47	44.7	49.3	25	25	250	100	3.5	3.2	35.8	2.0	.095	100	1.0
1N4975	51	48.5	53.5	25	27	270	92	4.0	3.0	38.8	2.0	.095	100	1.0
1N4976	56	53.2	58.8	20	35	320	84	4.4	2.8	42.6	2.0	.095	100	1.0
1N4977	62	58.9	65.1	20	42	400	76	5.0	2.5	47.1	2.0	.100	100	1.0
1N4978	68	64.6	71.4	20	50	500	70	5.5	2.2	51.7	2.0	.100	100	1.0
1N4979	75	71.3	78.7	20	55	620	63	6.0	2.0	56	2.0	.100	100	1.0
1N4980	82	77.9	86.1	15	80	720	58	6.6	1.8	62.2	2.0	.100	100	1.0
1N4981	91	86.5	95.5	15	90	760	52.5	7.5	1.6	69.2	2.0	.100	100	1.0
1N4982	100	95.0	105	12	110	800	47.5	8.0	1.4	76.0	2.0	.100	100	1.0
1N4983	110	104.5	115.5	12	125	1000	43	9.0	1.2	83.6	2.0	.100	100	1.0
1N4984	120	114.0	126.0	10	170	1150	39.5	10	1.0	91.2	2.0	.100	100	1.0
1N4985	130	123.5	136.5	10	190	1250	36.6	11	.8	98.8	2.0	.105	100	1.0
1N4986	150	142.5	157.5	8	330	1500	31.6	13	.75	114.0	2.0	.105	100	1.0
1N4987	160	152	168	8	350	1650	29.4	14	.70	121.6	2.0	.105	100	1.0
1N4988	180	171	189	5	450	1750	26.4	16	.60	136.8	2.0	.110	100	1.0
1N4989	200	190	210	5	500	1850	23.6	18	.50	152.0	2.0	.110	100	1.0
1N4990	220	209	231	5	550	2000	21.6	19	.50	167.0	2.0	0.115	100	1.0

Notes:

- (1) Operating Temperature: -55°C to 175°C .
- (2) Storage Temperature: -65°C to 175°C .

POWER DISCRETES

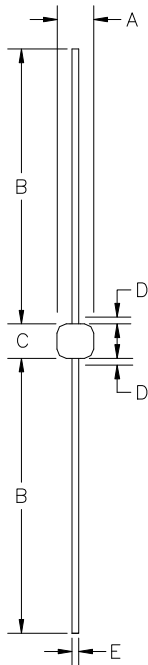
Ordering Information

Part Number	Description
1N4954 THRU 1N4990	Axial leaded hermetically sealed ⁽¹⁾

Note:

(1) Available in bulk or tape and reel packaging. Please consult factory for quantities.

Outline Drawing



DIM ^N	Dimensions				Note
	Inches		Millimeters		
	MIN	MAX	MIN	MAX	
A	.085	.140	2.16	3.56	-
B	1.00	1.30	25.4	33.0	-
C	.140	.185	3.56	4.70	-
D	-	.030	-	0.8	1
E	.036	.042	0.91	1.07	-

Note:

(1) Lead diameter uncontrolled over this region.

Contact Information

Semtech Corporation
 Power Discrettes Products Division
 200 Flynn Road, Camarillo, CA 93012
 Phone: (805)498-2111 FAX (805)498-3804

Mouser Electronics

Authorized Distributor

Click to View Pricing, Inventory, Delivery & Lifecycle Information:

Semtech:

[1N4965](#) [1N4967](#) [1N4962](#) [1N4963](#) [1N4969](#) [1N4957](#) [1N4958](#) [1N4959](#) [1N4973](#) [1N4956](#) [1N4955](#) [1N4954](#)
[1N4990](#) [1N4981](#) [1N4986](#) [1N4983](#) [1N4976](#) [1N4970](#) [1N4979](#) [1N4974](#) [1N4987](#) [1N4975](#) [1N4972](#) [1N4971](#) [1N4978](#)
[1N4980](#) [1N4985](#) [1N4989](#) [1N4966](#) [1N4968](#) [1N4977](#) [1N4964](#) [1N4961](#) [1N4960](#) [1N4988](#) [1N4984](#) [1N4982](#)
[JAN1N4976](#) [JAN1N4971](#) [JAN1N4970](#) [JAN1N4977](#) [JAN1N4978](#) [JAN1N4974](#) [JANTX1N4983](#) [JANTX1N4982](#)
[JAN1N4968](#) [JAN1N4979](#) [JANTX1N4962](#) [JANTX1N4990](#) [JANTX1N4959](#) [JANTX1N4981](#) [JANTX1N4958](#)
[JANTX1N4989](#) [JAN1N4975](#) [JANTX1N4960](#) [JAN1N4990](#) [JAN1N4955](#) [JAN1N4961](#) [JAN1N4963](#) [JAN1N4967](#)
[JAN1N4965](#) [JANTX1N4972](#) [JAN1N4987](#) [JAN1N4983](#) [JAN1N4980](#) [JAN1N4982](#) [JANTX1N4986](#) [JANTX1N4984](#)
[JAN1N4956](#) [JANTX1N4978](#) [JANTX1N4977](#) [JAN1N4984](#) [JAN1N4986](#) [JANTX1N4985](#) [JANTX1N4987](#) [JAN1N4960](#)
[JAN1N4989](#) [JANTX1N4980](#) [JANTX1N4954](#) [JANTX1N4988](#) [JANTX1N4968](#) [JANTX1N4955](#) [JAN1N4985](#)
[JAN1N4988](#) [JAN1N4958](#) [JAN1N4969](#) [JAN1N4962](#) [JANTX1N4957](#) [JAN1N4981](#) [JANTX1N4974](#) [JANTX1N4979](#)
[JANTX1N4956](#) [JAN1N4966](#) [JAN1N4964](#) [JANTX1N4976](#) [JANTX1N4975](#) [JANTX1N4970](#) [JANTX1N4971](#)
[JANTX1N4973](#) [JAN1N4954](#)