

MECHANICAL

| | |
|--------------------|----------------------------------------|
| Lead Material | Copper Alloy, 60/40 Tin-Lead (Plating) |
| Substrate Material | Alumina |
| Resistor Material | Cermet |

APPLICABLE DOCUMENTS

| |
|---------------------------------------------------------------------------|
| MIL-R-83401 — Resistor Networks, Fixed, Film, General Specifications |
| MIL-STD-105 — Sampling Procedures and Tables for Inspection by Attributes |
| MIL-STD-202 — Test Methods for Electronic and Electrical Component Parts |

STANDARD RESISTANCE VALUES, OHMS

-3 Circuit (Isolated Resistors) & -1 Circuits (Bussed Resistors)

| | | | |
|-----|------|------|------|
| 22 | 390 | 5.6K | 100K |
| 27 | 470 | 6.8K | 120K |
| 33 | 510 | 8.2K | 150K |
| 39 | 560 | 10K | 180K |
| 47 | 680 | 12K | 200K |
| 51 | 820 | 15K | 220K |
| 56 | 1K | 18K | 270K |
| 68 | 1.2K | 20K | 330K |
| 82 | 1.5K | 22K | 390K |
| 100 | 1.8K | 27K | 470K |
| 120 | 2K | 33K | 510K |
| 150 | 2.2K | 39K | 560K |
| 180 | 2.7K | 47K | 680K |
| 200 | 3.3K | 51K | 820K |
| 220 | 3.9K | 56K | 1Meg |
| 270 | 4.7K | 68K | |
| 330 | 5.1K | 82K | |

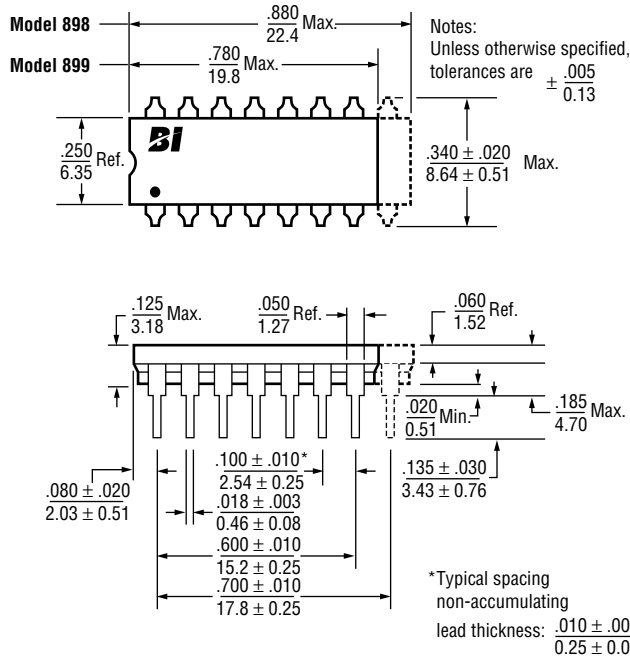
-5 Circuit (Dual Terminators)

| R1/R2 | R1/R2 | R1/R2 | R1/R2 |
|---------|---------|---------|---------|
| 180/390 | 220/330 | 330/470 | 3K/6.2K |
| 220/270 | 330/390 | 330/680 | |

POWER DISSIPATION, WATTS AT 70°C

| Model | Package | Resistor (Per Circuit) | | |
|-------|---------|------------------------|------|------|
| | | -1 | -3 | -5 |
| 898 | 2.0 | .125 | .250 | .125 |
| 899 | 1.8 | .125 | .250 | .125 |

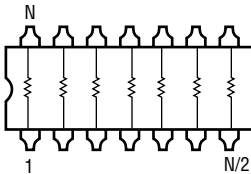
OUTLINE DIMENSIONS (Inch/mm)



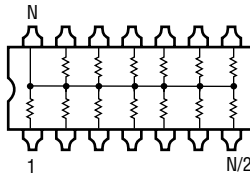
4

SCHEMATICS

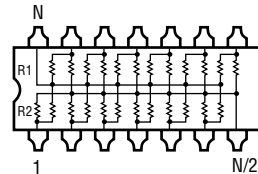
-3 Circuit - Isolated Resistors



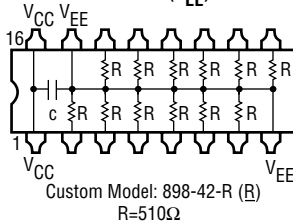
-1 Circuit - Bussed Resistors



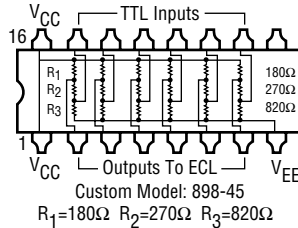
-5 Circuit - Dual Terminator



-42 Circuit - 5.2V (V_{EE}) Pull-Down

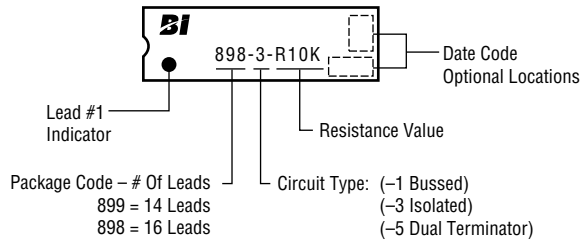


-45 Circuit - TTL to ECL Translator



Note: Model 899: N = 114 Leads, Model 898: N = 16 Leads.
Custom circuits are available. Consult Factory.

TYPICAL PART MARKING



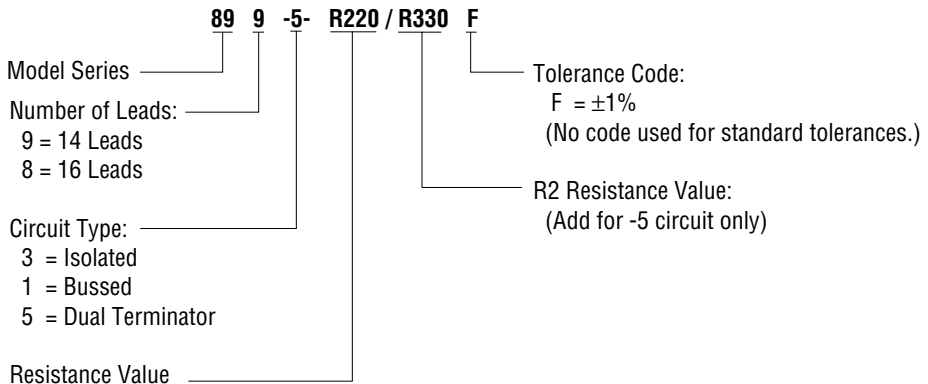
PACKAGING

Standard: Magazines

All Units oriented with lead #1 to the same side.

| | | | |
|-----------|----------|---|--------------------|
| Magazine: | Material | = | Antistatic Plastic |
| | Capacity | = | 25 Units |

ORDERING INFORMATION



Mouser Electronics

Authorized Distributor

Click to View Pricing, Inventory, Delivery & Lifecycle Information:

TT Electronics:

[898-1-R1K](#) [898-3-R100](#) [898-3-R27](#) [898-3-R2K](#) [898-3-R4.7K](#) [898-3-R470K](#) [899-1-R100K](#) [899-1-R22K](#) [898-3-R22K](#) [898-1-R1.2K](#) [898-1-R1.5K](#) [898-1-R1.8K](#) [898-1-R100](#) [898-1-R100K](#) [898-1-R10K](#) [898-1-R10KLF](#) [898-1-R120](#) [898-1-R120K](#) [898-1-R12K](#) [898-1-R150](#) [898-1-R150K](#) [898-1-R15K](#) [898-1-R180](#) [898-1-R180K](#) [898-1-R18K](#) [898-1-R1MEG](#) [898-1-R2.2K](#) [898-1-R2.7K](#) [898-1-R200](#) [898-1-R200K](#) [898-1-R20K](#) [898-1-R22](#) [898-1-R220](#) [898-1-R220K](#) [898-1-R22K](#) [898-1-R27](#) [898-1-R270](#) [898-1-R270K](#) [898-1-R27K](#) [898-1-R2K](#) [898-1-R3.3K](#) [898-1-R3.9K](#) [898-1-R33](#) [898-1-R330](#) [898-1-R330K](#) [898-1-R33K](#) [898-1-R39](#) [898-1-R390](#) [898-1-R390K](#) [898-1-R39K](#) [898-1-R4.7K](#) [898-1-R47](#) [898-1-R470](#) [898-1-R470K](#) [898-1-R47K](#) [898-1-R5.1K](#) [898-1-R5.6K](#) [898-1-R51](#) [898-1-R510](#) [898-1-R510K](#) [898-1-R51K](#) [898-1-R56](#) [898-1-R560](#) [898-1-R560K](#) [898-1-R56K](#) [898-1-R6.8K](#) [898-1-R68](#) [898-1-R680](#) [898-1-R680K](#) [898-1-R68K](#) [898-1-R8.2K](#) [898-1-R82](#) [898-1-R820](#) [898-1-R820K](#) [898-1-R82K](#) [898-3-R1.2K](#) [898-3-R1.5K](#) [898-3-R1.8K](#) [898-3-R100K](#) [898-3-R10KLF](#) [898-3-R120](#) [898-3-R120K](#) [898-3-R12K](#) [898-3-R150](#) [898-3-R150K](#) [898-3-R15K](#) [898-3-R180](#) [898-3-R180K](#) [898-3-R18K](#) [898-3-R1K](#) [898-3-R1MEG](#) [898-3-R2.2K](#) [898-3-R2.7K](#) [898-3-R200](#) [898-3-R200K](#) [898-3-R20K](#) [898-3-R22](#) [898-3-R220](#) [898-3-R220K](#) [898-3-R270](#)